

INSEA-PORTAALI KEHITTÄÄ SATAMAN TOIMINTOJA JA LISÄÄ TURVALLISUUTTA

Dynaaminen ja monipuolinen satamatieto on arvokasta myös sataman asiakkaille

InSea-portaali toimii merellisten palvelujemme digitaalisena hallinta- ja valvonta-alustana, ja tarjoaa asiakkaillemme reaaliaikaisen tilannekuvan sataman tärkeistä toiminnoista. Infran huolto- ja kunnossapitotieto voi olla usein hajallaan ja vaikeasti löydettävissä. InSea-palveluportaalin avulla asiakas saa käyttöönsä laajan valikoiman tuottamiamme suunnitelmia, karttoja ja raportteja sekä tilannetietoa keskitetysti digitaalisessa muodossa.

InSea-palveluportaalista välittyvän dynaamisen tilannekuvan avulla satamat pystyvät palvelemaan paremmin asiakkaitaan ja lisäämään merenkulun turvallisuutta vesialueellaan. InSea-portaalissa asiakas saa käyttöönsä monipuoliset toiminnallisuudet, joita voi käyttää myös satamatoimintojen kehittämiseksi.

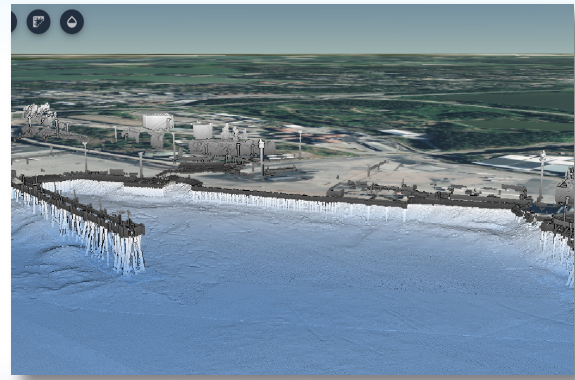
Reaaliaikainen ja monipuolinen tieto yhdestä portaalista

InSea-portaali sisältää lukuisia toiminnallisuuksia, joista asiakas hyötyy keskittäessään palvelunsa Arctialle:

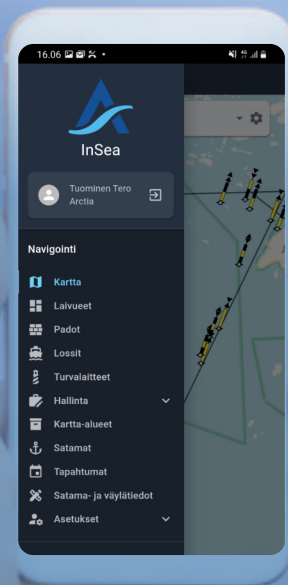
- Tiedot turvalaitteiden sijainneista ja niihin liittyvistä huolto- ja vikatiedoista.
- Tapahtumahistoria toteutetuista huolto- ja korjaustoimenpiteistä.
- Satama-alueen suunnittelu- ja kehitysprojektien dokumentaatiot.
- 3D-mallinusaineistot satamarakenteista ja pohjanmuodoista sekä niiden pohjalta luodut kartta-aineistot.

InSea-portaaliin yhdistetään myös rikastavaa lisäarvotietoa avoimista tietolähteistä:

- Satama-alueen liikennetilannetiedot
- Sää- ja olosuhdetiedot
- Merenkulkuun liittyvät häiriöt ja tiedotteet



Vedenalainen ja maanpäällinen laserskannattu pistepilvi 3D-näkymässä. Näkymää voidaan esimerkiksi skaalata, muuttaa intensiteettiä ja käyttää mittatyökaluja.



InSea-palveluportaali



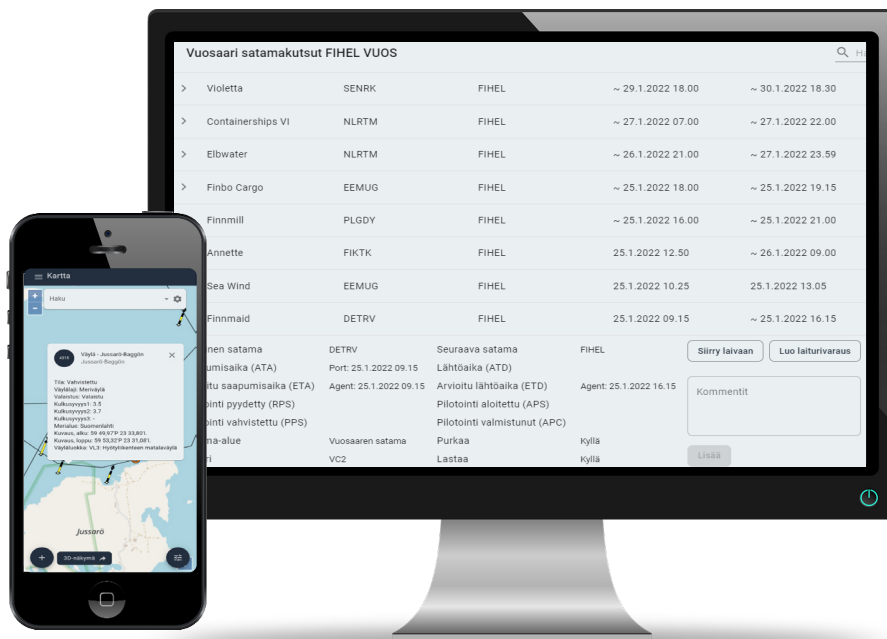
InSea-portaali rakentuu eri moduuleista

InSea-palveluportaali koostuu useasta moduulista, joita asiakas voi ottaa käyttöönsä tarpeen mukaan. Arctian palvelukokonaisuus ja InSea-portaalimme kehittävät sataman digitaalisia toimintoja.

InSea-palveluportaali moduulit ovat:

- **Satama- ja väylätiedot.** Tarkka karttapohjainen rakennekuva satama-alueesta ja lähialueen väylistä sekä turvalaitteista. Kokonaisuus keskittää karttapohjaiseen esitykseen kattavasti tietoa, joka voi toimia sataman henkilökunnalle ja operoijille yleiskuvana satama-alueesta.
- **Alusliikenteen reaaliaikainen tilannekuva sataman alueelta.** Tilannekuvassa käytetään hyväksi AIS-järjestelmän tuottamaa reaaliaikaista tietoa kaupamerenkulun alusliikenteestä.
- **Häiriöt ja tiedotteet.** Sataman läheisyydessä tai kyseisellä merialueella voimassa olevia VTS-järjestelmän tuottamia häiriöitä ja tiedotteita. Moduuli toimii myös viestintäkanavana toimijoiden kuten Arctian, sataman ja laiva-agentin välillä.
- **Älykäs meriväylä.** Moduuli sisältää satama-alueen älykkäiden merenkulun turvalaitteiden tiedot, tyypit, sijainnit sekä huoltohistorian. Moduulista nähdään reaaliaikaisesti myös mm. lyhdyn valoteho, kantama, paristojen/akkujen varaustilanne sekä mahdollisten olosuhdesensoreiden tuottama tieto. Älykäs meriväylä -moduuli tarjoaa satamille myös mahdollisuuden hallita turvalaitteiden valotehoja.
- **Varautuminen ja ympäristönsuojelu.** Tarjoaa keskitetyn pisteen asiakkaalle kyseisiin aiheisiin liittyvään tietoon
- **Tilannekuva sää- ja olosuhdetiedoista** Ilmanteenlaitoksen avointen tietorajapintojen kautta.

InSea-portaali on helppo käyttää, eikä se edellytä asiakalta kuin internet yhteyden.



Ota yhteyttä ja pyydä InSea-demo

Myyntijohtaja Caius Grann
+358 40 526 7716
caius.grann@arctia.fi

Digitaaliset ratkaisut: johtaja Tero Tuominen
+358 400 655 209
tero.tuominen@arctia.fi

