

# LAITURIEN TARKASTUS- JA KUNTOARVIOPALVELU

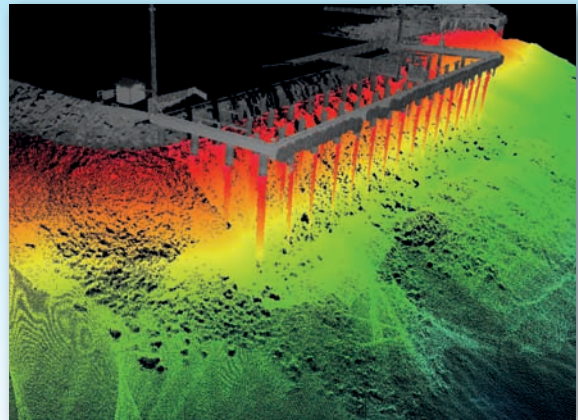
Menneinä vuosikymmeninä rakennetun laituri-infran ylläpidosta vastaavat tahot ovat vuosien varrella usein vaihtuneet, samoin laituri-infran ylläpito on syystä tai toisesta saattanut jäädä vähemmälle huomiolle. Vastuu laituri-infran turvallisuudesta on kuitenkin aina laituri-infran pitäjällä.

Arctian tarkastus- ja kuntoarviopalvelu on helpoin tapa kantaa vastuu vanhoista laituri-infrarakenteista. Se poistaa tai vähentää merkittävästi riskiä onnettomuuksille tai rakenteiden yllättäville vaurioille, jotka ovat seurasta puutteellisesta ylläpidosta. Laituri-infran tulee olla tietoinen laituri-infran turvallisuudesta ja osattava ryhtyä toimenpiteisiin, mikäli laituri-infran kunto edellyttää käytön rajoittamista tai korjaamista.

## Palvelumme ainutlaatuisuus

Meillä on yli 30 vuoden kokemus laituri- ja satamahankkeiden suunnittelusta, ja yli 15 vuoden kokemus väylä- ja satamahankkeiden projektijohtamisesta. Luotus- ja sukellustyöt miehistöineen ja kalustoineen edustavat alan huippuosaamista, jonka lisäksi on mahdollista hyödyntää laajemmin Arctian kokenutta henkilöstöä tai laajaa kalustoa.

Arctia tarjoaa kaikki tarvittavat palvelut yhdeltä toimijalta – keskittämällä palvelut asiakas saa tarkastus- ja kuntoarviointipalvelun eri vaiheet nopeasti, oikea-aikaisesti ja kustannuksia säästään.



**Laituri-infran tarkastus- ja kuntoarviopalvelu**



## Luotettavaa laiturien tarkastus- ja kuntoarviopalvelua

Arctian laiturien tarkastus- ja kuntoarviopalvelut antaa asiakkaalle luotettavan arvion laiturirakenteen nykyisestä kunnosta, käytettävyydestä sekä vaadituista korjaustoimenpiteistä. Ammattitaitoinen henkilöstömme ja monipuoliset palvelumme takaavat kustannustehokkaan ja tarkoituksenmukaisen ratkaisun kohteen mukaisesti.

## Tarkastus- ja kuntoarviointiratkaisumme käsittää kolme tehtäväkokoaisuutta

### Laiturin tarkastus- ja kuntoarvio

Paikan päällä tehtävä vedenpäällisten laiturirakenteiden tarkastus- ja kuntoarvio, millä selvitetään laiturin sen aikainen kunto ja käytettävyys. Tämän pohjalta laadimme kunnostussuunnitelman, mikä sisältää mm. ehdotuksen tarvittavista korjaustoimenpiteistä hinta-arvioineen, ja joilla laiturin turvallista käyttöä voidaan jatkaa.

Laituritarkastusraportin tiedot voidaan viedä myös taitorakennerekisteriin, jolloin asiakkaan on helppo seurata kaikkia vesialueensa rakenteiden kuntoluokkaa ja aikatauluttaa huoltotoimenpiteitä.

### Laiturin rakennekartoitus monikeilaamalla

Tarvittaessa voidaan suorittaa vedenalainen monikeilaus täydentämään tarkastuspalvelua. Monikeilaus on nopea menetelmä, jolla saadaan pintamalli laiturirakenteesta ja pohjasta laiturin edustalla. Pintamallista on tulkittavissa selkeät fyysiset vauriot laiturirakenteen etupinnassa sekä mahdollinen eroosio laiturin edustalla.

### Laiturin sukellustutkimus

Laiturin vedenalaisten osien sukellustutkimuksilla voidaan tarkentaa monikeilauksessa mahdollisesti havaittuja vaurioita sekä mekaanisesti koestaa puuosien kuntoa tai lahonneisuutta.

## Ota yhteyttä

Aluepäällikkö Pavel Sarantsin  
+358 40 358 9767, pavel.sarantsin@arctia.fi

## Referenssejä



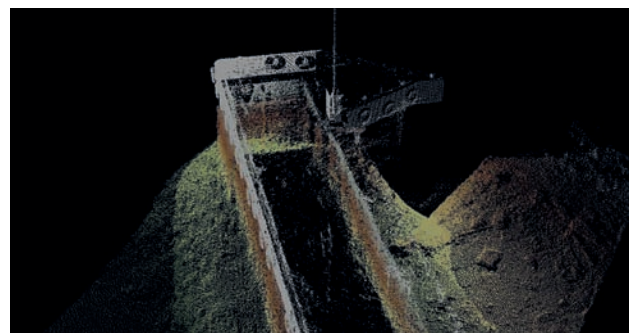
### Kuntoarvio ja lausunto Haapasaaren keulaporttipaikan vaurioista, Kotka

Selvitettiin vaurion synty, sukellustutkimuksella sen laajuus ja arvioitiin sen vaikutus rakenteen käyttöön  
*Lopputulokset:* Välttömään korjaukseen ei ole tarvetta noin 10 - 15 vuoteen



### Svartholman laiturin kuntoarvio ja korjaustapaehdotukset, Loviisa

Tutkimusten jälkeen todettiin korjaamisen olevan suhteessa nykyiseen käyttöön aivan liian kallista.  
*Lopputulokset:* Ensivaiheessa käyttökielto ja lopullinen ratkaisu purkaminen.



Vallisaaren laiturin kuntoarvio ja käytettävyys, Helsinki  
Selvitettiin monikeilain- ja sukellustutkimuksilla laiturin kunto ja arvioitiin käytettävyyttä  
*Lopputulokset:* Peruskorjaus ei kannattavaa, nykyistä käyttöä voidaan jatkaa 2-4 vuotta.