

SATAMA- JA VÄYLÄTIETOPALVELU

Satamanpitäjällä on kaksi konkreettista vastuualuetta sataman vesialueilla. Satamanpitäjä vastaa tuloväylän ja satama-alueen syvyystietojen ja muiden tietojen oikeellisuudesta omalla vesialueellaan. Satamanpitäjällä on vastuu tietojen tarkistamisesta ja toimittamisesta viranomaisen rekistereihin.

Satamanpitäjä kehittää ja ylläpitää myös laitureita ja muita rantarakenteita. Tämän infrastruktuurin hallinnassa myös vedenalaisen informaation merkitys on suuri kunnossapitotoimien ennakoinnissa.

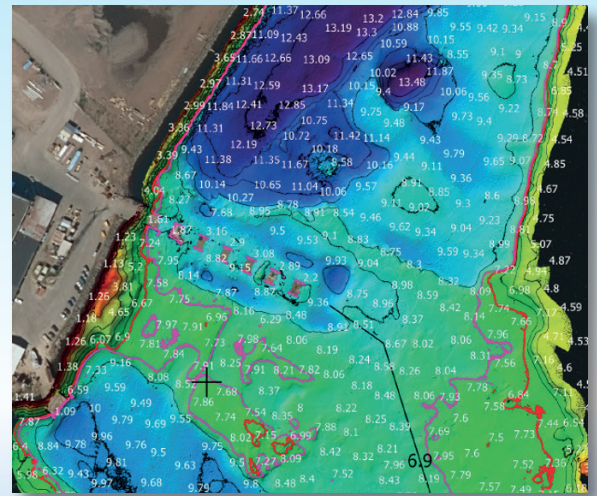
Arctian satama- ja väylätietopalvelussa tuotamme tarkkaa ja luotettavaa, viranomaisvaatimukset täyttävää tietoa vesisyvyyksistä ja vedenalaisesta topografiasta, ja turvaamme näin merenkululle tärkeiden alueiden turvallisen käytön. Toteutamme lisäksi matalataajuusmittauksia ja pohjatutkimuksia näytteenottoineen mm. ruoppaustöiden suunnittelua varten.

Vedenalainen asiantuntijuus käytössäsi

Tarjoamme vedenalaisten rakenteiden kuntotutkimukset elinkaariajattelulla. Palvelussamme saatava vedenalainen tieto on aina ajantasaista, ja sopimuksessa ylläpitotutkimusten toistoväli on määriteltävissä.

Asiakas saa palvelussamme käyttöönsä ohjelmiston, jonka avulla aineiston visualisointi ja havaintojen tekeminen onnistuu. Toistettavista tutkimuksista asiakas saa myös havainnolliset erotuspinnat, jotka kuvaavat mittausajan kohtien välillä tapahtuneita muutoksia.

Valitsemalla Arctian valitsee käyttöönsä laajan, kansainvälisen tason asiantuntemuksen merenmittauksesta ja suunnittelusta. Palvelumme ovat aina räätälöityissä asiakkaan tarpeisiin.



Satama-altaan luotaukset



Satama- ja väylätietopalvelu



Palvelumme pähkinäkuoressa

Palvelumme käynnistyy aina asiakkaan tarpeiden kartoittamisesta.

Sataman vesialueiden tutkimukset tehdään ensisijaisesti monikeilainluotaamalla. Tuloksena saadaan yleiskuva vesisyvyyksistä, jolla voidaan todentaa tilanteen vastaavan viranomaisvaatimuksia ja sataman antamia tietoja vesialueestaan. Havaitut, kriittisen matalat kohteet tulee vielä tankoharata turvallisen vesisyvyyden vahvistamiseksi. Tarvittaessa käytetään lisäksi sukellustarkastusta täydentävänä menetelmänä. Asiakkaille kartoitetaan yleensä myös vedenpäälliset rantarakenteet laserkeilaamalla ja valokuvaamalla. Aineiston perusteella tuotamme yhdessä sovitut lopputuotteet, huolehdimme raportoinnista ja tarvittavista jatkotoimenpide-ehdotuksista. Hoidamme myös väyläsuunnittelun, laituruunnittelun ja väyläpäättösprosessin läpiviennin kokonaisuudessaan niin haluttaessa.

Asiakkaalle toimitettavat aineistot

- Palvelussamme asiakas saa itselleen mittausdatan lisäksi sovitut datatiedostot ja tulosteet.
- Asiakkaalle toimitetaan sovitulla tarkkuudella raportit ja toimenpide-ehdotukset.
- Toimittamamme ohjelmiston avulla asiakas saa keskitehtyn hallinnointityökalun kaikille ostamilleen palveluille.
- Tarvittaessa hoidamme tiedonvaihdon myös Väylävirastolle esim. väyläpäättösprosessiin liittyen.

Palvelullamme vaivattomuutta satamanpitäjien ulottuville

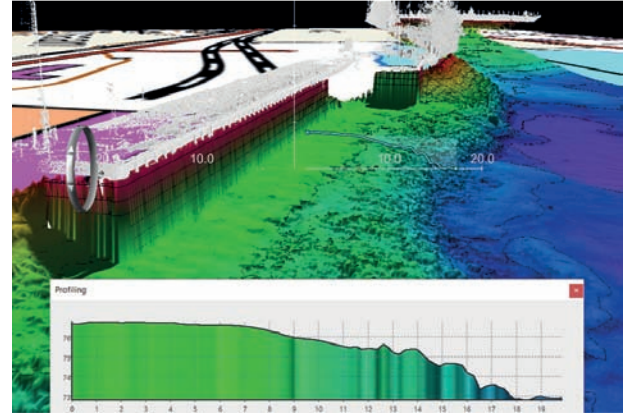
Arctia on luotettava ja ammattitaitoinen kumppani, jonka palvelutarjoama on Suomen kattavin. Monipuolinen osaamisemme takaa, että saat tarvittaessa kaikki sataman ja väylänpidon palvelut vaivattomasti yhdeltä palveluntuottajalta. Palveluportfoliomme kattaa modernit ratkaisut, jotka hyödyntävät teknologian tarjoamia mahdollisuuksia edelleen asiakkaidemme toiminnan kehittämiseksi.

Takaamme turvallisen ja älykkään vesiväylän kiinteällä hinnalla, samalla kun elinkaariajattelumme pienentää infran ylläpitokustannuksia pitkällä aikavälillä. Avullamme kustannuskontrolli pysyy, ja budjetointi helpottuu koko sopimuskauden ajaksi.

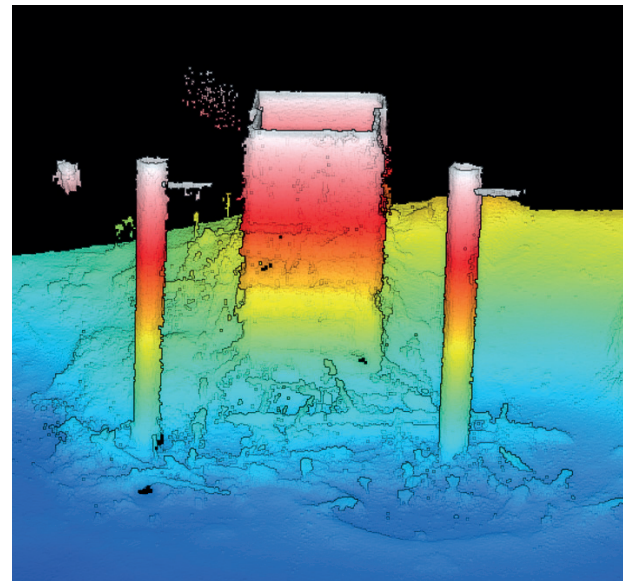
Arctia kumppaninasi voit ulkoistaa meille kaikki palvelutarpeesi ja tarjota asiakkaillesi turvallisen vesiväylän ja sataman. Sinun ei tarvitse perehtyä satama- ja väylätietojen ylläpitoprosessiin, vedenalaisiin tutkimusmenetelmiin tai huolehtia palveluntuottamisen resursseihin investoinnista, vaan käytössäsi on aina osaavimmat asiantuntijat niin päätöksenteossa kuin mittauksen suunnittelussa.

Ota yhteyttä

Myyntipäällikkö Kari Pohjola
+358 40 571 3193, kari.pohjola@arctia.fi



Ponttiseinä laituri ja eroosiosuojaus



Kemikaalilaiturin tihtaali