

VESIALUEEN KÄYTÖN KEHITTÄMISPALVELU

Arctian vesialueen käytön ja infran kehittämispalvelun avulla kuntien tai kaupunkien vastuulla olevia matalaväyliä ja venesatamia kehitetään kokonaisvaltaisesti. Infraa ylläpitämällä ja kehittämällä asiakkaamme voi puolestaan tarjota sidosryhmilleen palveluja lisäten samalla paikkakuntansa vetovoimatekijöitä.

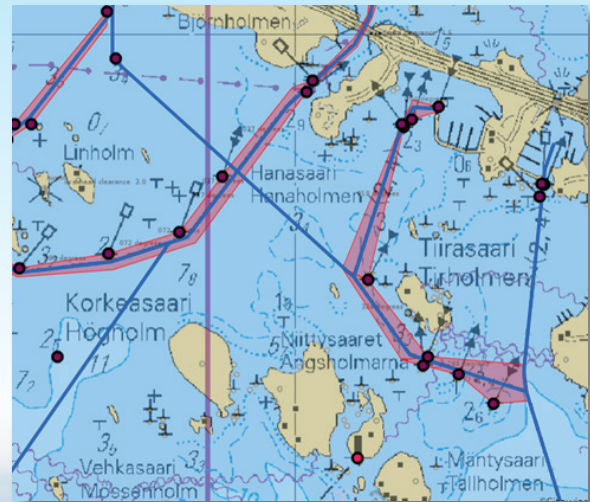
Kehittämispalvelussa matalaväyliä ja niiden turvalaitteiden nykytila kartoitetaan viranomaisvaatimukset huomioiden, joka edelleen mahdollistaa väylästä kehittäminen, korjaustoimenpiteiden suunnittelun ja budjetoinnin pitkjänteisesti. Myös jo mahdollisesti asiakkaan tunnistamat kehitystarpeet huomioidaan osana palvelua.

Tietojen päivittäminen vastaamaan viranomaisten vaatimuksia

Kaikki merikartalla olevat matalaväylät ovat viranomaisen vahvistamia, ja tiedot löytyvät viranomaisrekistereistä. Yleisesti on kuitenkin todettu, että tiedot ovat usein vanhentuneet tai eivät vastaa nykyisiä vaatimuksia. Väylänpitäjä on kuitenkin vastuussa tietojen oikeellisuudesta ja ajantasaisuudesta.

Palvelussamme vastuukysymykset ja viranomaisprosessit esitetään väylänpitäjälle kattavasti. Tunnistamme kaikki asiakkaan matalaväylät ja turvalaitteet, jonka lisäksi viranomaisrekistereistä kerätään kaikki näitä väyliä koskeva tieto. Kun saatuja tietoja verrataan voimassa oleviin vaatimuksiin, saadaan selvitettyä, minkälaisia korjaus- ja tietojen parantamistarpeita väylästä on.

Venesatamien osalta palvelussa tehdään valittujen tai kaikkien laitureiden kuntokartoitus, yhteenveto tiedoista, kehitys- ja kunnossapitotoimiehdotus sekä aikataulu ja alustava kustannusarvio.



**Vesialueen käytön
kehittämispalvelu**



Palvelumme pähkinäkuoressa

Palvelussamme laaditaan toimenpidesuunnitelmat, aikataulut sekä alustavat kustannusarviot venesatamien ja satamatoiminnan kehittämiseksi, jotka tukevat asiakkaan matalaväylä- ja venesatamainfran kehittämistä ja ylläpitoa.

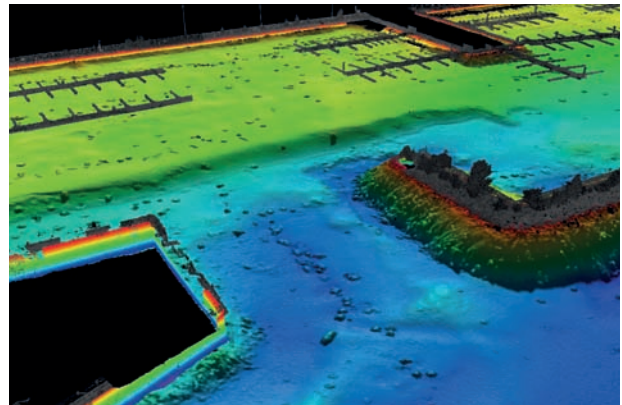
Asiakas saa kirjallisen raportin väylistä ja turvalaitteista:

- Väylistä olevat tiedot on koottu yhteen niin väyläalueiden kuin turvalaitteidenkin osalta
- Muodostuu realistinen käsitys olemassa olevasta tiedosta
- Pystytään peilaamaan tilanne olemassa oleviin viranomaisvaatimuksiin (Traficom)
- Mahdollistetaan jatkotyön suunnittelu
- Mahdollistetaan faktoihin perustuva päätöksenteko kaupungin matalaväylien ylläpidossa
- Saadaan lähtötiedot väylästä kehittämistä varten



Venesatamien kuntokartoituksen perusteella:

- Satamista ja laitureista olevat tiedot on koottu yhteen
- Muodostuu realistinen käsitys satamien tilanteesta ja kunnossapitotarpeista
- Mahdollistetaan jatkotyön suunnittelu
- Mahdollistetaan faktoihin perustuva päätöksenteko kaupungin venesatamien ylläpidossa
- Saadaan lähtötiedot satamien kehittämistä varten



Pitkäjänteisyyttä vesialueen käytön ja infran kehittämiseen

Arctian laajaa osaamista hyödyntämällä huolenpito väylistä, satamista ja infrastruktuurista niiden koko elinkaaren ajalta helpottuu samalla, kun kaikki työvaiheet aina suunnittelusta ja tutkimuksista rakentamiseen ja hoitoon tulevat huomioiduksi erityisellä tarkkuudella. Hajanaiset ja puutteelliset tiedot saadaan palvelumme myötä tuotettua ajantasaisiksi ja yhteneväisiksi.

Arctian avulla ylläpidon kustannukset ovat ennustettavia ja toimintaa on siten mahdollista toteuttaa kustannustehokkaasti, suunnitelmallisesti ja pitkäjänteisesti. Varmistamme toimintasi myös tilanteissa, jossa osaaminen on vähenevässä organisaatiomuutosten, eläköitymisten tai henkilövaihdosten vuoksi. Palvelumme avulla toimintojen hoitaminen pienemmällä resurssilla – tai jopa ulkoistaminen – mahdollistuu.

Arctian vesialueen käytön kehittämispalvelun avulla saat johdonmukaisesti kerättyihin tietoihin perustuvaa infran hoitoa, joka ei tuota ikäviä yllätyksiä. Myös vastuukysymyksiin tarjoamme selkeät vastaukset, joihin voit luottaa.

Ota yhteyttä

Myyntipäällikkö Kari Pohjola
+358 40 571 3193, kari.pohjola@arctia.fi