

VESISTÖKAAPELI- JA PUTKILINJAPALVELUT

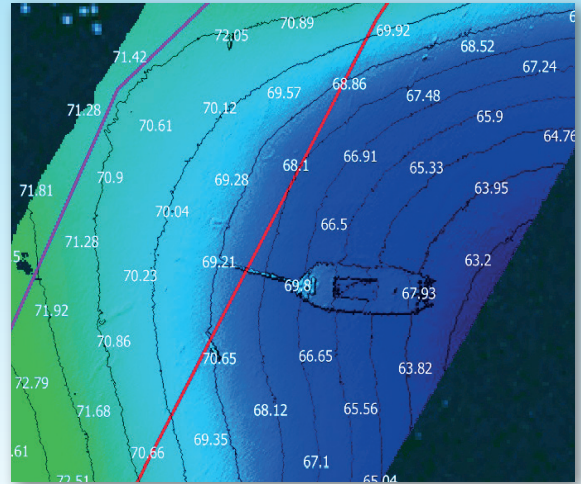
Putki- ja vesistökaapeliliinjoiniin liittyvät uudisrakentamis-, kunnostus- ja tarkastustyöt vaativat tarkkaa selvitys- ja suunnittelutyötä. Onnistuneen lopputuloksen edellytys on kokonaisvaltainen ymmärrys asiakkaan tarpeista, jonka lisäksi vaaditaan vankkaa osaamista ja kokemusta vesialueiden tutkimisesta, suunnittelusta ja rakentamisesta.

Arctia tarjoaa asiantuntevaa palvelua kaikkiin vesistökaapeli- ja putkilinjatöihin liittyen. Referenssimme kattavat muun muassa kaasuputki-, vesi- ja viemäriinjat ja sähkö- ja tietoliikennekaapelit. Laajan osaamisen ja kokemuksemme avulla tarjoamme asiakkaillemme vesistökaapeli- ja putkilinjalpalvelut kattavana kokonaispalveluna.

Palvelumme ainutlaatuisuus

Kokonaispalvelumme kattaa kaikki vesistökaapeli- ja putkilinjatöissä vaadittavat työsuoritteet. Uudisrakentamisprojekteissa hoidamme muun muassa lupien hakemisen, optimoimme reitin ja teemme tarkemman suunnittelun monikeilainluotauksella tuotetun pohjamallin avulla. Tämän avulla vältämme kivikot, lohkaareet ja muut kaapelin tai putken käyttöikään vaikuttavat kohteet. Lisäksi määrittelemme kaapelien pituuden linjan tarkkan pituusleikkauksen avulla ja arvioimme rakennettavuutta pohjan maakerroksista hankitun tiedon avulla. Töiden loppuvaiheessa tarkastamme toteutuneet linjaukset ja varmennamme asennuksien onnistumisen.

Meiltä hoituvat myös jo olemassa olevien putkien ja kaapeleiden tarkastukset ja sijaintimittaukset. Osaamisemme kattaa myös vaativat vedenalaiset työsuoritteet kuten sukellustutkimukset ja -työt, vedenalaisen videoinnin, arkeologisten vedenalaisin inventointien suorittamisen, räjähteiden etsinnän ja kaapeleiden laskutyöt.



Suunnitellun putkilinjauksen siirto mittauksessa havaitun hylyn takia



**Vesistökaapeli- ja
putkilinjalpalvelut**



Luotettavaa palvelua vesistökaapeli- ja putkilinjahankkeisiin

Kokenut ja ammattitaitoinen henkilöstömme tuntee laaja-alaisesti vesirakentamisen ja vedellisen toimintaympäristön. Tarjoamme pieniin ja isoihin asiakasprojekteihin parhaiten soveltuvat, monipuoliset palvelut.

Suunnittelu

Hoidamme rakentamiseen liittyvät selvitykset ja lupaprosessit. Teemme linjausten esisuunnittelua sekä linjausten tarkempaa asennussuunnittelua laadukkaana monikeilausdatan pohjalta. Myös meriarkeologiset selvitykset ja olemassa olevien putki- ja kaapelilinjojen sukellus-, sijainti- ja kuntotarkastukset hoituvat kauttamme.

Tutkimukset kohteen vaatimusten mukaisesti

Geofysikaaliset tutkimukset, joita tarvitaan yleisesti suunnitteluun ja rakentamiseen käytettävien tietojen hankintaan vesistön pohjasta. Näitä ovat:

- **Monikeilainluotaukset**, joilla saadaan tieto vesisyvyyksistä ja pohjan muodoista ja voidaan arvioida karkeasti pohjan laatua.
- **Viistokaikuluotaukset**, jotka toimivat arkeologisten vedenalaisinventointien lähtömateriaalina. Viistokaikuluotauksia voidaan myös käyttää yhdessä monikeilaustulosten kanssa pohjan käyttökelpoisuuden arviointiin.
- **Matalataajuusluotaukset**, jotka tunkeutuvat pohjaan antaen tietoa sen maa-aineksen laadusta sekä pehmeiden kerrosten paksuudesta ja kovan pohjan tasosta.
- Otamme **pintanäytteet** merenpohjasta.
- Teemme **magnetometritutkimukset (UXO)**, joita käytetään rakennuskohteessa räjähteiden ja muiden magneettisten esineiden kartoittamiseen.

Geotekniset tutkimukset, joita tarvitaan yleisesti suunnitteluun ja rakentamiseen käytettävien tietojen hankintaan meren pohjan maakerroksista ja niiden ominaisuuksista.

Suoritamme **erilaiset kairaukset ja CPT- ja Vibrocore-tutkimukset ja maanäytteiden oton** pohjan maajikerroksista.

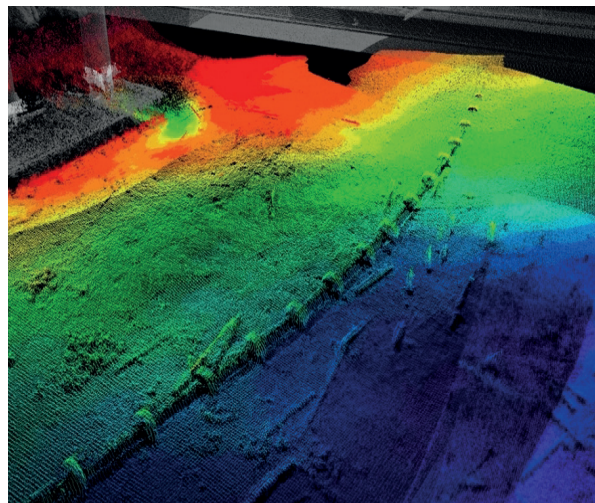
Hankkeen vaatima aluskalusto voidaan valita tarpeen mukaan alumiinisista työveneistä laivakokoluokkaan samoin kun lauttakalusto eri syvyisille vesialueille.

Asennukset ja asennuksen jälkeiset tarkastukset

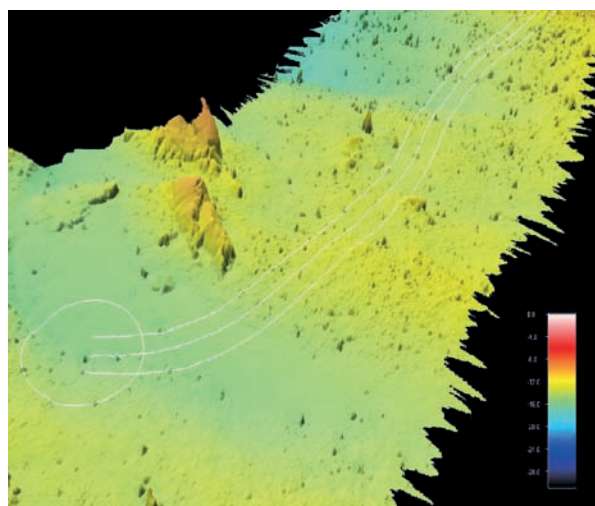
Suoritamme kaapeli- ja putkilinja-asennuksia meri- ja sisävesialueilla monipuolisella alus- ja lauttakalustollamme. Olemassa olevien putkien sijainti- ja kuntotarkastukset sekä asennuksen jälkeiset as build -tarkastukset kuuluvat peruspalveluihimme.

Ota yhteyttä

Myyntipäällikkö Kari Pohjola
+358 40 571 3193, kari.pohjola@arctia.fi



Putkilinjan sijainti ja kuntotarkastus monikeilaamalla



Kaapelin linjaussuunnitelma monikeilausmittausdataan perustuen merituulipuistossa



Vesistökaapelin asennustyö käynnissä Saaristomerellä